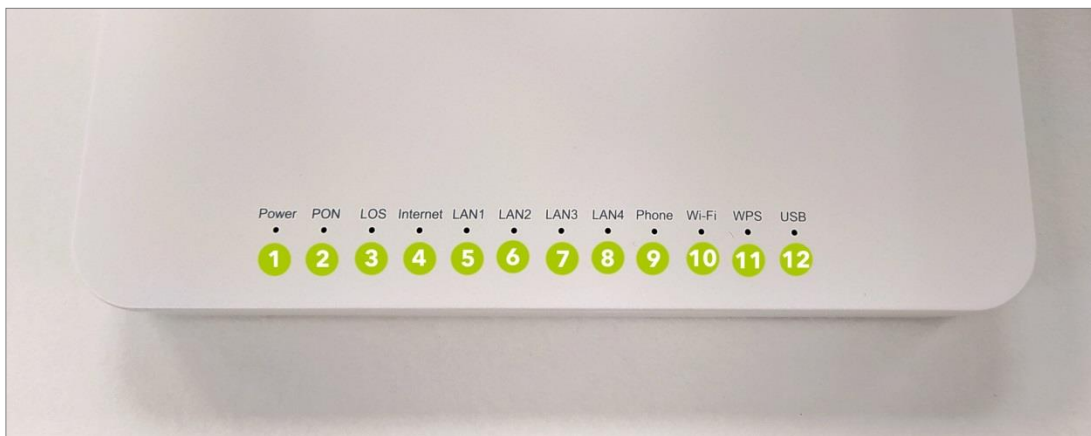


Návod na změnu nastavení gateway s aktivní Wi-Fi

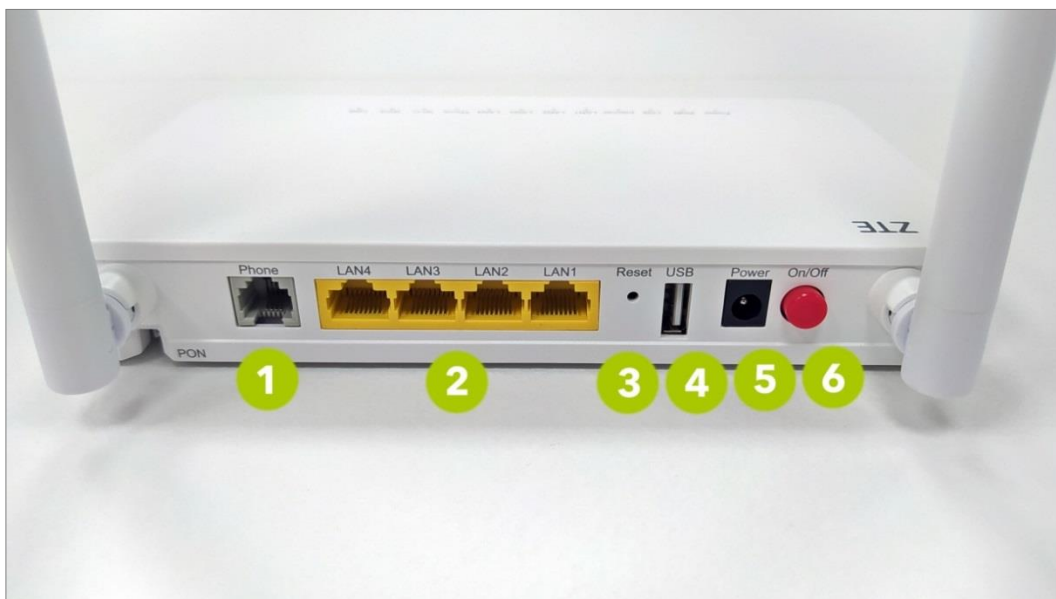
ZTE ONT F670L



Popis zařízení a vysvětlení LED indikace



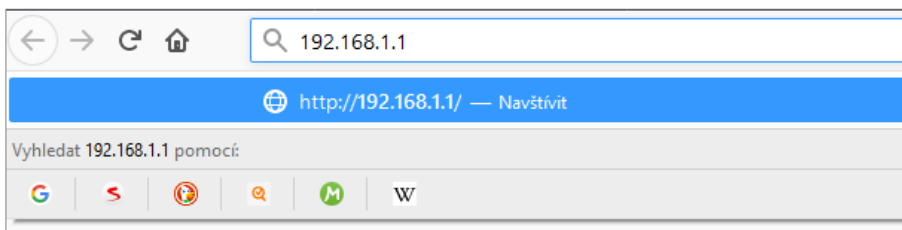
- 1) Power** – Indikuje, zda je k jednotce připojeno napájení proudem (zelená led).
- Musí svítit vždy stabilně.
- 2) PON** – Indikuje, že je zařízení přihlášeno k síti (zelená led).
- Musí svítit = zařízení je přihlášeno. Pokud bliká, probíhá přihlašování.
- 3) LOS** – Indikuje výkon optického signálu (červená led).
- Nemá svítit vůbec. Pokud bliká, je výkon nižší. Pokud neblinká, výkon není žádný.
- 4) Internet** – Indikuje stav internetového připojení (zelená led).
- Musí svítit (je připojeno k internetu) nebo blikat (probíhá přenos dat).
- 5), 6), 7), 8) – LAN** – Indikuje, zda je připojeno zařízení v rozhraní ETHERNET (zelená led).
- Pokud svítí, je v portu zapojeno zařízení, bliká při přenosu dat na portu.
- 9) Phone** – Indikuje stav připojeného zařízení / telefonu (zelená led).
- Pokud svítí, telefonní přístroj je připojen. Pokud bliká, na lince probíhá hovor.
- 10) Wi-Fi** – Indikuje stav Wi-Fi (zelená led).
- Pokud svítí, je Wi-Fi zapnuta. Pokud bliká, probíhá přenos dat přes Wi-Fi.
- 11) WPS** – Indikuje stav WPS (zelená led nebo červená nebo žlutá).
- Žlutá led indikuje vyjednávání výměny klíčů, zelená indikuje dokončené vyjednávání a červená indikuje chybu ve vyjednávání.
- 12) USB** – Indikuje stav USB (zelená led).
- Pokud svítí je připojeno USB rozhraní, bliká při přenosu dat přes USB rozhraní.



- 1) **Phone** – port RJ11 pro připojení telefonního přístroje.
- 2) **LAN** – 4x ethernetový port pro připojení zařízení (funguje jako aktivní router).
- 3) **Reset** – tlačítko pro restart zařízení nebo uvedení do továrního nastavení (při stisku dojde k restartu zařízení, při podržení déle než 5 sekund dojde k uvedení do továrního nastavení).
- 4) **USB** – port ke konfiguraci zařízení přes USB rozhraní (pro techniky).
- 5) **Power** – konektor pro připojení napájecího adaptéru.
- 6) **On/Off** – tlačítko pro zapnutí/vypnutí zařízení.
- 7) **WPS** – tlačítko pro přihlášení do Wi-Fi místo zadávání Wi-Fi hesla.
- 8) **Wi-Fi** – tlačítko pro zapnutí nebo vypnutí Wi-Fi.

Základní nastavení Wi-Fi

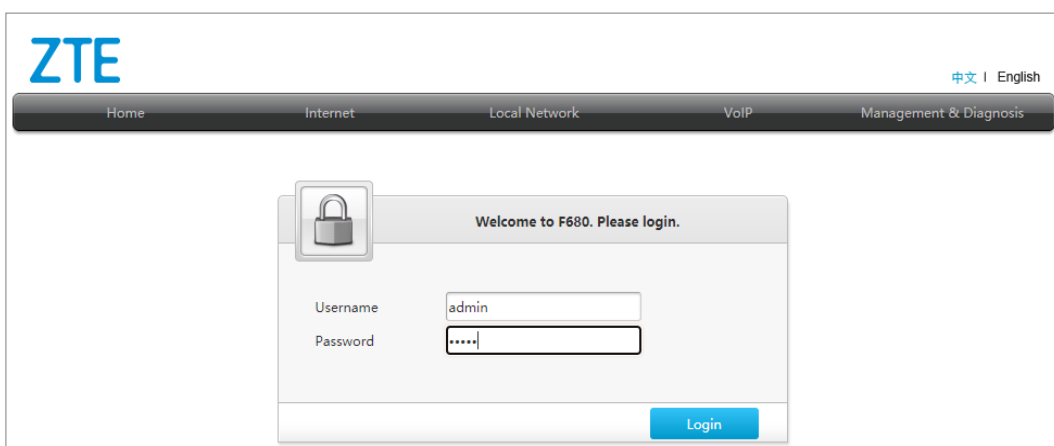
1. Propojíme počítač UTP kabelem do portu LAN 1.
2. Do adresního řádku v prohlížeči (např. Google Chrome, Opera, Edge apod.) vložíme IP adresu zařízení: **192.168.1.1**
Volbu potvrdíme tlačítkem *Enter*.



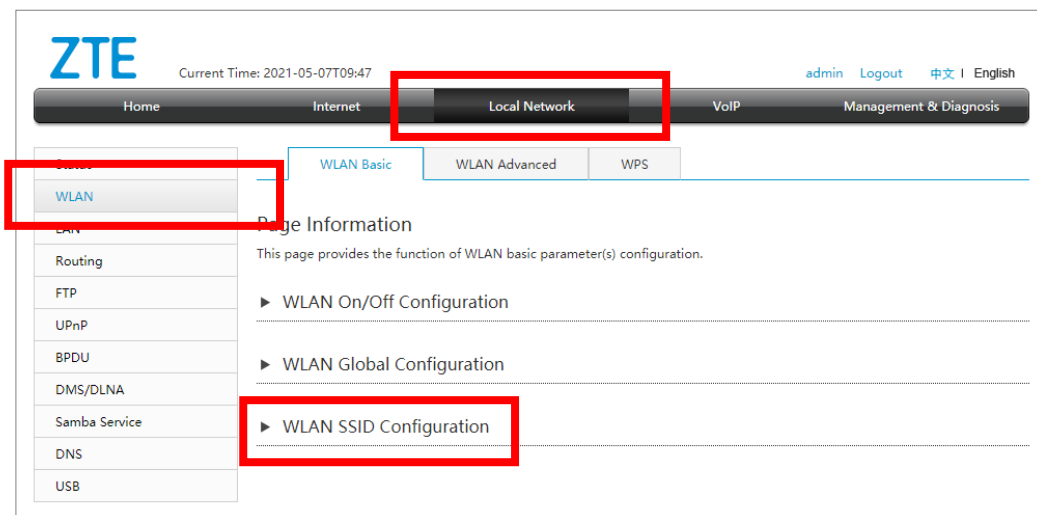
3. Zobrazí se tabulka pro zadání přihlašovacího jména a hesla. Zadejte následující údaje:

Přihlašovací jméno (User Name): admin

Přihlašovací heslo (Password): Web@0063



4. Wi-Fi síť pojmenujeme prostřednictvím volby *Local Network* → *WLAN* → *WLAN SSID Configuration*.



5. Vámi požadovaný název Wi-Fi sítě vložte do pole *SSID Name* a potvrďte tlačítkem *Apply*. Pokud využíváte druhé pásmo Wi-Fi sítě (5 GHz), stejnou změnu proveďte i zde.

Samba Service
DNS
USB

▼ WLAN SSID Configuration

▼ SSID1 (2.4GHz) On Off

SSID Name

SSID Hide On Off

Encryption Type

WPA Passphrase

SSID Isolation On Off

Maximum Clients

▶ SSID2 (2.4GHz) On Off

▶ SSID3 (2.4GHz) On Off

▶ SSID4 (2.4GHz) On Off

▶ SSID5 (5GHz) On Off

▶ SSID6 (5GHz) On Off

▶ SSID7 (5GHz) On Off

▶ SSID8 (5GHz) On Off

6. Na stejné kartě zadejte i nové heslo pro Wi-Fi, a to v poli *WPA Passphrase*. Volbu potvrďte tlačítkem *Apply*.

Samba Service
DNS
USB

▼ WLAN SSID Configuration

▼ SSID1 (2.4GHz) On Off

SSID Name

SSID Hide On Off

Encryption Type

WPA Passphrase

SSID Isolation On Off

Maximum Clients

▶ SSID2 (2.4GHz) On Off

▶ SSID3 (2.4GHz) On Off

▶ SSID4 (2.4GHz) On Off

▶ SSID5 (5GHz) On Off

▶ SSID6 (5GHz) On Off

▶ SSID7 (5GHz) On Off

▶ SSID8 (5GHz) On Off

7. Základní nastavení bylo provedeno a zařízení je připraveno k použití.

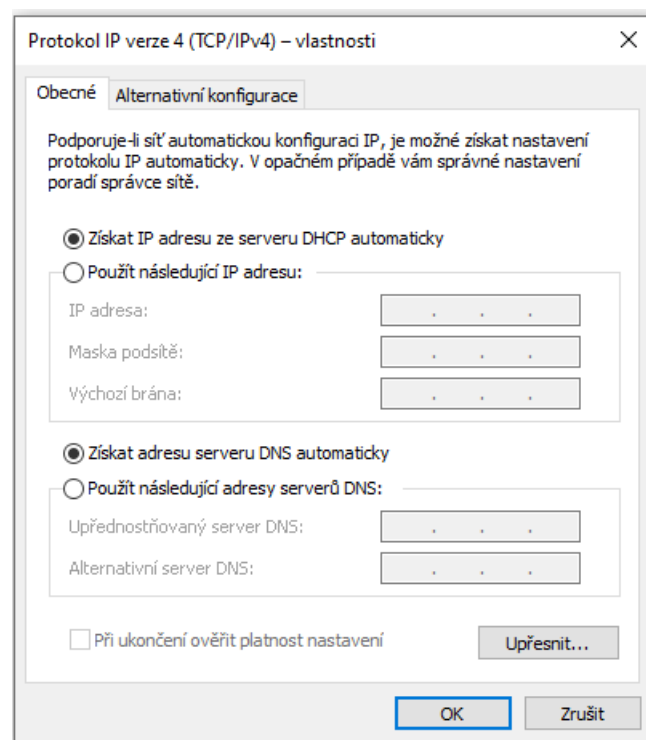
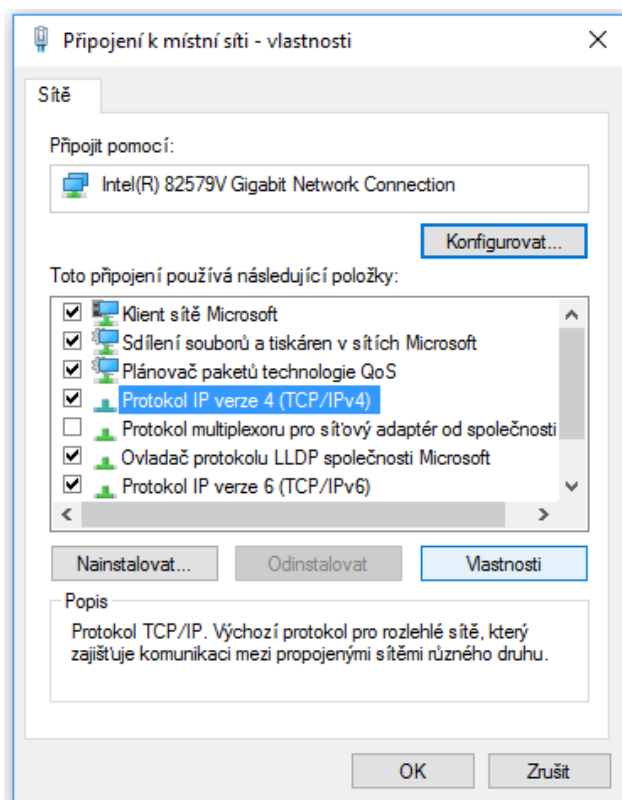
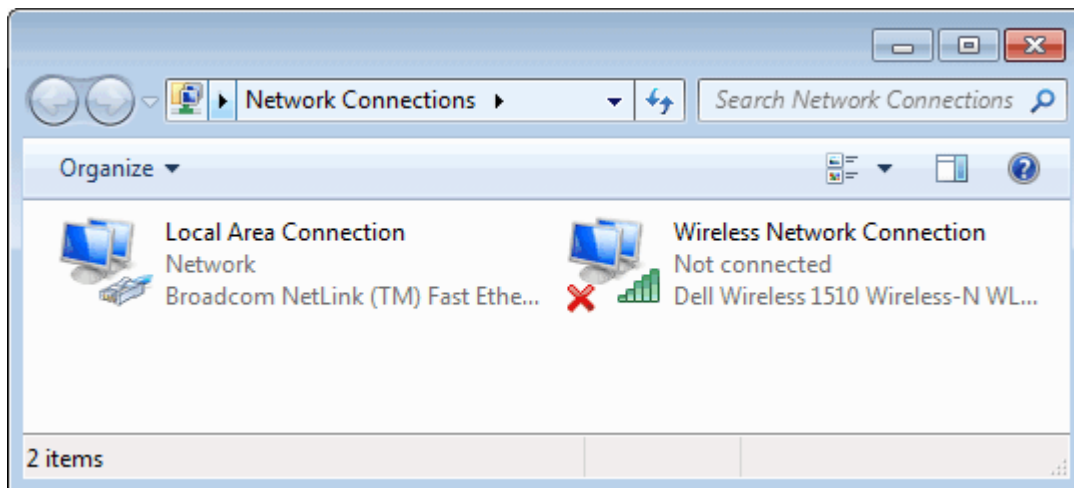
V případě ztráty hesla je možnost gateway resetovat do továrního nastavení přidržením tlačítka reset po dobu cca 10 vteřin. Po resetu platí údaje ze štítku výrobce, popřípadě se musí znovu provést nastavení.



Základní nastavení konfigurace

1. Po nastavení Wi-Fi části, je nezbytné mít správné nastavení IPv4 protokolu:

Start → Síťová připojení → Síť ethernet (Local Area Connection) → Vlastnosti



2. Uložíme tlačítkem OK.



S případnými dotazy se můžete kdykoliv obrátit na naše Zákaznické centrum, které je Vám k dispozici 24 hodin denně:

Zákaznické centrum

telefon: 533 383 335

e-mail: zakaznicke.centrum2@nej.cz